

Ilysix - Minecraft

Bienvenue sur le serveur **Minecraft** de la **Ilysix**, si vous êtes ici, c'est que vous aimez **Minecraft**. Cela tombe bien, nous aussi !

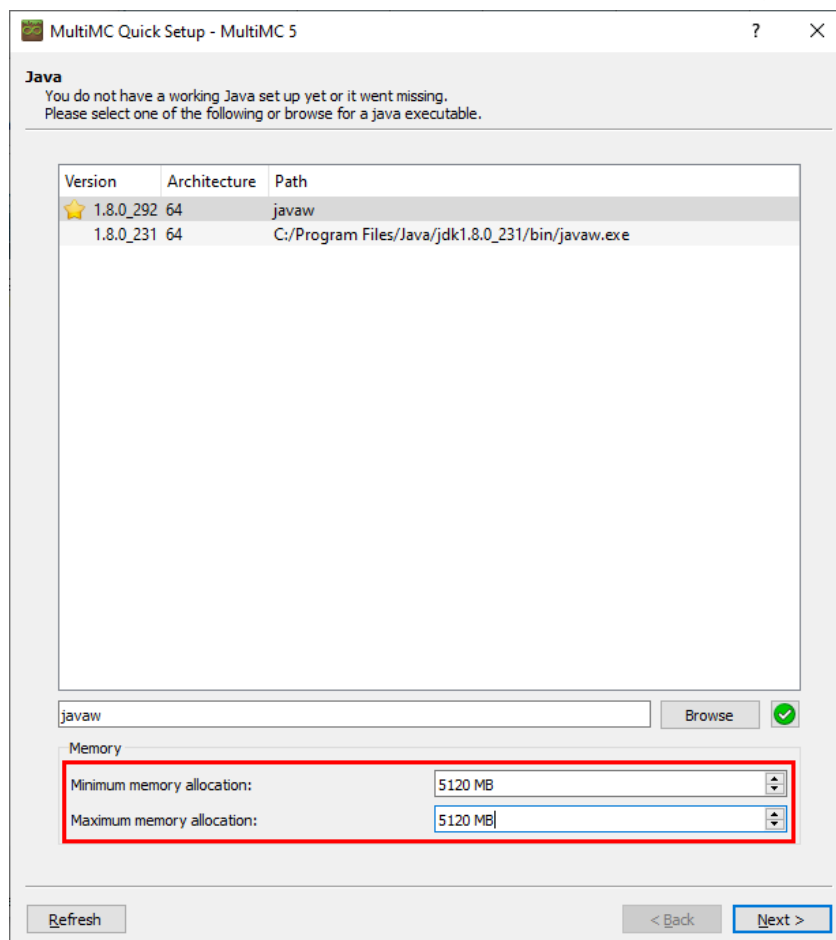
Un petit règlement à respecter pour éviter le bordel

- 1 - Règles de respect standard: pas de **rage**, **insulte**, etc
- 2 - Pas de **grief**
- 3 - Ne pas diffuser l'IP, sinon une **whitelist** sera mise en place

Installation

1.A. Launcher - Avec compte Mojang

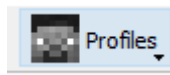
- Télécharger le launcher MultiMC [ici](#), ne pas oublier d'extraire l'archive
- Allouer au minimum 5 Go de ram pour Minecraft (6 Go recommandés)



- Java 8 est obligatoire pour faire fonctionner le modpack, Twilight n'est pas compatible avec Java 9 et +, vous pouvez le télécharger [ici](#) (OpenJDK 8 (LTS), HotSpot), trouvable à cet emplacement par défaut après installation:

C:\Program Files\AdoptOpenJDK\jre-8.0.292.10-hotspot\bin\javaw.exe

- Il faut ensuite se connecter à son compte Minecraft

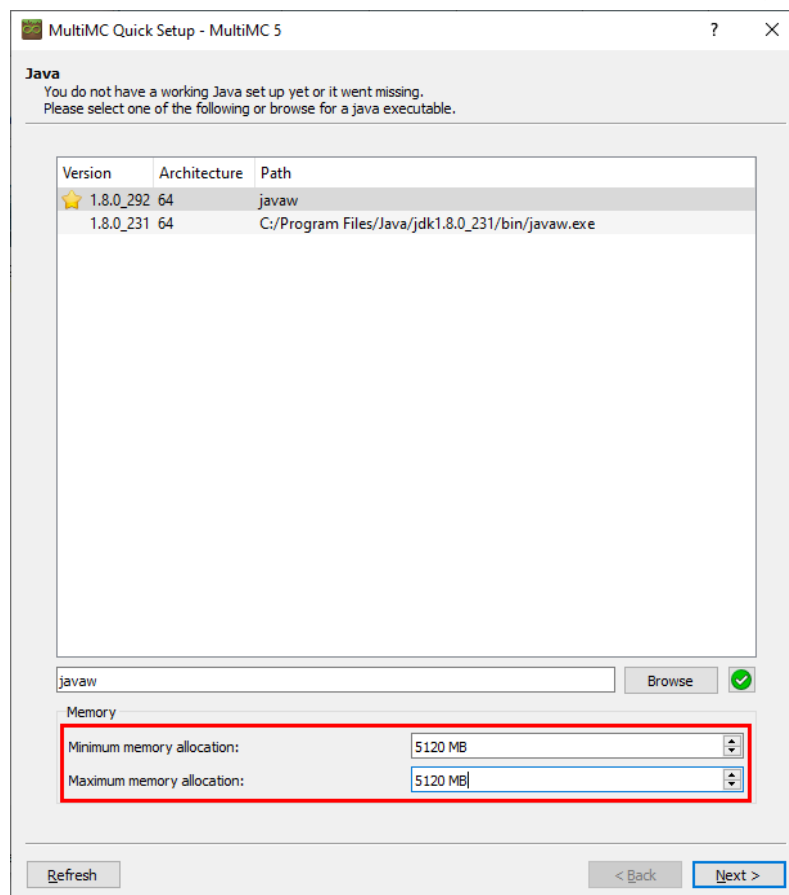


-> gérer les comptes -> ajouter

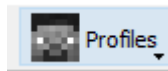
- Si la connection au compte ne marche pas, utiliser la version crack
- Tout est bon au niveau du launcher une fois le compte ajouté

1.B. Launcher - Version crack sans compte Mojang

- Télécharger le launcher MultiMC [ici](#) (win32 pour Windows), ne pas oublier d'extraire l'archive
- Il ne faut **pas faire la mise à jour pour le launcher crack**, celle-ci réinstalle le launcher premium
- Allouer au minimum 5 Go de ram pour Minecraft (6 Go recommandés)



- Java 8 est obligatoire pour faire fonctionner le modpack, Twilight n'est pas compatible avec Java 9 et +, vous pouvez le télécharger [ici](#) (OpenJDK 8 (LTS), HotSpot), n'oubliez pas de 'Refresh' après l'installation pour qu'il le trouve
- Il faut ensuite ajouter un compte:



-> gérer les comptes -> ajouter

- Deux choix s'offre à vous:
- Utiliser un compte local, pseudo au choix mais pas de skin (mettez n'importe quel mot de passe, il ne sert à rien):

NOTICE: MultiMC does not currently support Microsoft accounts. This means that accounts created from December 2020 onwards cannot be used.

Please enter your Minecraft account email and password to add your account.

Eveldee

.....

☒ Local

☐ Ely.by

☐ Mojang

OK Cancel

- Utiliser un compte [Ely.by](#), besoin de créer un compte sur leur site mais vous pouvez [définir un skin](#) qui sera visible par tout le monde sur le serveur:

NOTICE: MultiMC does not currently support Microsoft accounts. This means that accounts created from December 2020 onwards cannot be used.

Please enter your Minecraft account email and password to add your account.

Eveldee

.....

☐ Local

☒ Ely.by

☐ Mojang

OK Cancel

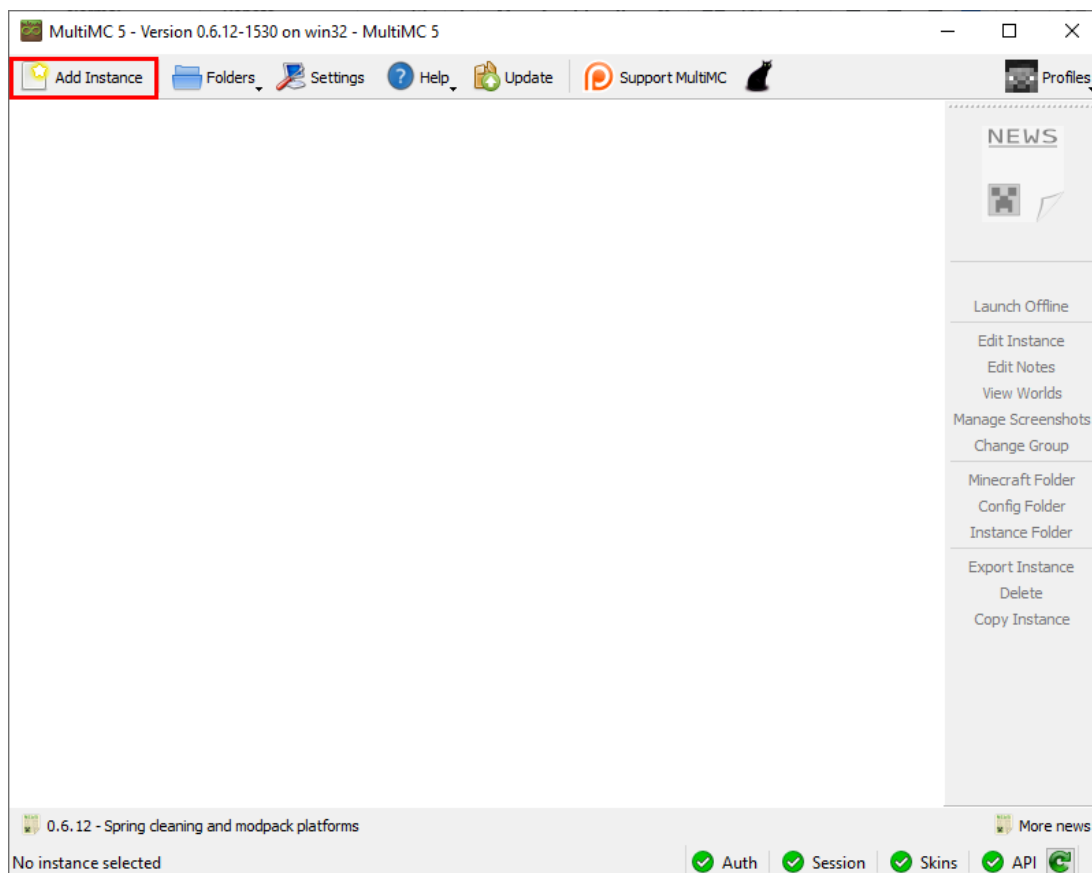
- Tout est bon au niveau du launcher une fois le compte ajouté

2. Modpack

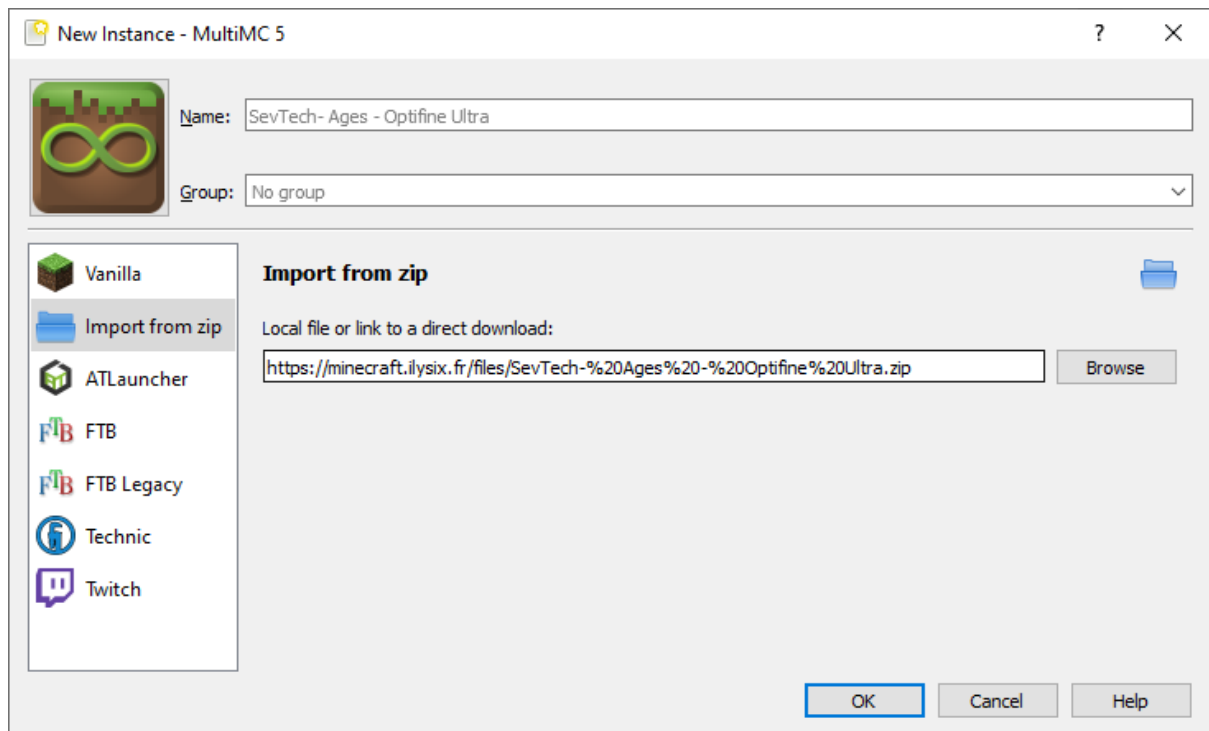
Il y a trois versions différentes du modpack disponibles en fonction de la puissance de votre PC, copiez le lien de la version que vous souhaitez:

- La première version, celle par défaut n'a pas Optifine, elle est adapté à ceux qui n'ont pas de lag et qui ne veulent pas de shaders, lien:
<https://link.ilysix.fr/Minecraft-SevTech-Standard>
- La deuxième version, pour ceux qui ont des lags en jeu, avec Optifine et tous les paramètres au minimum, lien:
<https://link.ilysix.fr/Minecraft-SevTech-Low>
- La troisième version, pour ceux qui ont un très bon PC, avec Optifine et les shaders, tout en ultra, lien:
<https://link.ilysix.fr/Minecraft-SevTech-Ultra>

Il suffit ensuite d'ajouter une instance:



Puis de cliquer sur 'Importer depuis un zip' et de coller le lien de la version souhaité:



Il ne reste plus qu'à cliquer sur 'OK' et d'attendre que tout s'installe, il ne vous reste ensuite plus qu'à jouer!

Liens utiles:

Wiki: [Official SevTech: Ages Wiki \(fandom.com\)](https://fandom.com/wiki/Official_SevTech:_Ages_Wiki)

Vidéo gameplay (utile pour comprendre le principe du modpack et comment bien débuter): [#01 - Age Zéro ! - YouTube](https://www.youtube.com/watch?v=SevTechAgesFR)

Discord: <https://discord.gg/Y33hHqKmH3>

IP

Serveur Principal: minecraft.ilysix.fr

Participants

Tout ceux ayant accès au salon #minecraft sur le discord, n'hésitez pas à me mp pour inviter d'autres joueurs